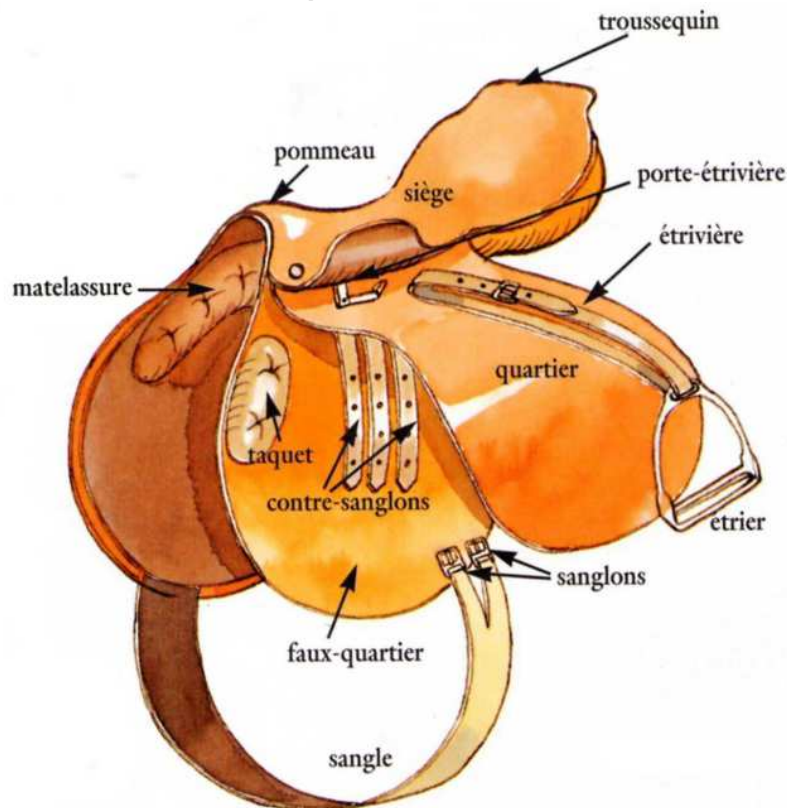


FICHE 2 – Harnachement ; *Selle*

Les selles ont toutes les mêmes composantes :



Il existe un nombre considérable de selles différentes, adaptées aux activités et aux races :

Les différents types de selle :

Chaque équitation et discipline a une selle qui lui est propre. Voici les principaux types de selles :

* Les selles mixtes : ce sont les plus utilisées en équitation classique, car elles permettent à la fois de faire du dressage ou de l'obstacle, idéales donc pour les clubs.

* Les selles de dressage : elles possèdent des quartiers très longs avec souvent un sanglage bas, et peu ou pas de taquets. Elles permettent au cavalier de mieux descendre ses jambes et d'être plus en contact avec le cheval. Le siège est en général très creux.

* Les selles d'obstacles : le siège est plus plat, les quartiers plus courts et des taquets permettent à la jambe du cavalier de ne pas trop bouger pendant les sauts

* Les selles western : il en existe différents types en fonction de la discipline western, mais toutes possèdent un pommeau devant (servant à attacher le lasso au départ), un siège large et confortable, des étriers plus massifs que ceux de l'équitation classique et des étrivières « larges » (on parle de « fenders »). La selle est aussi beaucoup plus lourde (jusqu'à 20 kgs) mais répartie mieux le poids.

* Les selles de rando : en général assez lourdes mais moins que les westerns, le confort de la monture et du cavalier deviennent des priorités, avec une bonne répartition du poids, une assise agréable... Elles ne sont pas faites pour monter en manège mais pour rester des heures dessus en extérieur